

Potencia, control y desinfección total

Las estrictas normas sanitarias RABC requieren potentes máquinas con procesos de lavado específicos para hospitales, industrias farmacéuticas, nucleares y cosméticas, centros penitenciarios, etc.

La gama de barreras sanitarias DOMUS es muy amplia y destaca por su avanzada tecnología y características, alta velocidad de giro y fácil instalación. Con capacidades de 16 a 100 kg; son perfectas para adaptarse a las necesidades de este mercado tan exigente. Instaladas entre dos áreas separadas, se evita cualquier contacto entre ropa sucia y lino limpio, así como cualquier tipo de re-contaminación durante el proceso. Al mismo tiempo, su diseño ergonómico permite trabajar de forma eficiente, y aumenta la producción en un alto porcentaje.

Distinguimos entre tres gamas de barrera sanitaria DOMUS, organizadas por características y capacidades. Los dos modelos más pequeños son de 16 y 22 kg, con el nuevo microprocesador TOUCH II con pantalla de 4, 3" y una segunda pantalla opcional en el lado limpio de la máquina.

La gama media tiene capacidades de 27, 35, 50 y 70. Es una gama completamente nueva, también con el microprocesador TOUCH II con una pantalla táctil de 7"; la segunda pantalla cómo característica estándar, enormes puertas de carga y muchas características excepcionales. El último, es el modelo más grande, una barrera de 100 kilogramos tipo Pullman, también con el nuevo control TOUCH II.

ECOVOLUTION by DOMUS



LAVADORAS BARRERA SANITARIA | ASM

TIPO CONTROL	CALENTAMIENTO	CAPACIDAD	
		16 kg	22 kg
TOUCH II Control programable	Eléctrica, agua caliente y vapor	ASM-16 TOUCH II	ASM-22 TOUCH II



MEDICAL BARRIER WASHERS | DHB

TIPO CONTROL	CALENTAMIENTO	CAPACIDAD			
		25 kg	35 kg	50 kg	70 kg
TOUCH II Control programable	Eléctrica, agua caliente y vapor	DHB-27 TOUCH II	DHB-35 TOUCH II	DHB-50 TOUCH II	DHB-70 TOUCH II



MEDICAL BARRIER WASHERS | PULLMAN

TIPO CONTROL	CALENTAMIENTO	CAPACIDAD
		100 kg
TOUCH II Control programable	Eléctrica, agua caliente y vapor	ASA-100 TOUCH II PULLMAN

ALTA VELOCIDAD



ALTA VELOCIDAD



ALTA VELOCIDAD



ASM

- ✓ Barrera sanitaria con 2 puertas opuestas (180°) con un marco sanitario de separación
- ✓ Modelos de 16 y 22kg
- ✓ Factor G de 350
- ✓ Microprocesador TOUCH II con pantalla táctil de 4,3"
- ✓ Paneles en skinplate gris
- ✓ Calentamiento: eléctrico, agua caliente, vapor.
Doble calentamiento opcional



DHB

- ✓ Barrera sanitaria con 2 puertas opuestas (180°) con un marco sanitario de separación
- ✓ Modelos de 27,35,50 y 70 kg.
- ✓ Factor G de 375
- ✓ Microprocesador TOUCH II con pantalla táctil de 7"
- ✓ Doble pantalla estándar
- ✓ Paneles en skinplate gris y panel superior en acero inoxidable
- ✓ Freno motor estándar: posicionamiento automático del tambor
- ✓ Calentamiento: eléctrico, agua caliente, vapor.
Doble calentamiento opcional



PULLMAN

- ✓ Barrera sanitaria con partición Pullman
- ✓ Modelos de 100 kg.
- ✓ Factor G de 325
- ✓ Microprocesador TOUCH II con pantalla táctil de 7"
- ✓ Doble pantalla estándar
- ✓ Paneles en acero inoxidable
- ✓ Freno motor estándar: posicionamiento automático del tambor
- ✓ Calentamiento: eléctrico, agua caliente, vapor.
Doble calentamiento opcional

ECOENERGY



TOUCH II

- ✓ **Touch II** totalmente programable y de fácil uso
- ✓ **8 señales de dosificación estándar**
- ✓ **Pantalla en ambos lados de la máquina** - táctil en la zona sucia y sólo display en la zona limpia para mostrar el estado del programa de lavado (opcional para modelos ASM de 16 y 22kg)
- ✓ **Puerto USB.** Software gratuito para programar, trazabilidad, análisis de datos....
- ✓ **Preparado para la comunicación remota**
- ✓ Personalización de los programas según necesidades
- ✓ **Wet Cleaning. Trazabilidad estándar**
- ✓ **Opciones**
 - Conexión WIFI
 - Impresora
 - 6 señales de dosificación extra



ERGONOMÍA

- ✓ **Enormes puertas** para facilitar las operaciones de carga y descarga. Las más grandes del mercado.
- ✓ **Fácil apertura del tambor mediante pulsador.**
- ✓ **Altura ergonómica** para la carga de la ropa
- ✓ **Opciones**
 - Base para alto de carga a 850 mm



ALTAS PRESTACIONES

- ✓ **Doble pantalla**
- ✓ **Posicionamiento automático del tambor,** con freno motor para hacer la carga y descarga más fácil (opcional en modelos ASM)
- ✓ **3 entradas de agua estándar** (2 entradas de agua en la gama ASM)
- ✓ **WET CLEANING:** equipado con las prestaciones para hacer programas WET (muy útil en residencias)
- ✓ Mueble en skinplate y panel superior en acero inoxidable - **fácil de limpiar**
- ✓ **Opciones**
 - Kit jabonera (en lugar de bombas)
 - Calefacción dual (eléctrica-vapor): ahorro energético
 - Segundo desagüe para la recuperación de agua
 - Válvula de muestras
 - Kit UPS para liberar el freno tambor en caso de corte de suministro eléctrico
 - Mueble exterior en acero inoxidable AISI 304



CONECTIVIDAD

- ✓ **Comunicación remota estándar** (módulo WIFI estándar)
- ✓ **Trazabilidad cómo estándar**



EFICIENCIA

- ✓ **Sistema de pesaje inteligente**
 - Posibilidad de configurar 3 niveles de ahorro
- ✓ **Optimal loading** – carga óptima (indicando el peso)
- ✓ **Preparada para tanque de recuperación de agua ECOTANK**
- ✓ **Factor G elevado de 450.**
 - Humedad residual reducida > Tiempo de secado reducido.
- ✓ **Bajo consumo de agua:** menos de 10 litros de agua por kg y ciclo (ciclo estándar a 60°C.)
- ✓ **Opciones**
 - Pesaje automático con sensores en las patas



MANTENIMIENTO

- ✓ **Partes eléctricas en el lado izquierdo de la máquina, partes mecánicas en el lado derecho, conexiones en la parte superior**
 - Fácil acceso a todos los componentes
 - Fácil conexión, todas las conexiones protegidas del agua y detergentes.
- ✓ **Desagüe central** - Fácil instalación
- ✓ **Menú técnico:** estadísticas, alarmas, autotest, recuperación de datos para técnicos y mantenimiento postventa.
- ✓ **Opciones**
 - Desagüe lateral
 - Presión de vapor baja: para permitir instalar la lavadora a vapor en instalaciones con muy poca presión de vapor



Microprocesador programable

TOUCH II

El nuevo TOUCH II es una evolución sustancial respecto al microprocesador anterior, e incluye muchas más prestaciones para conseguir más eficiencia, versatilidad y conectividad entre otras.

ALTAS PRESTACIONES

Touch II

Totalmente programable y de fácil uso

Configuración de la velocidad de lavado y centrifugado
Regulación completa de los niveles de agua
Temperatura del agua regulable de 20°C a 90°C
Sistema WET CLEANING estándar

Videos on display

Anuncios, Vídeos en pantalla instrucciones (útil para autoservicio)



37 idiomas

Disponibles y de fácil configuración, gracias al objetivo de DOMUS de ser accesible a todo el mundo



Pantalla en ambos lados de la máquina

Táctil en la zona sucia y sólo display en la zona limpia para mostrar el estado del programa de lavado

Conexión USB

Software gratuito para programar, trazabilidad, análisis de datos...



Mueble exterior en skinplate

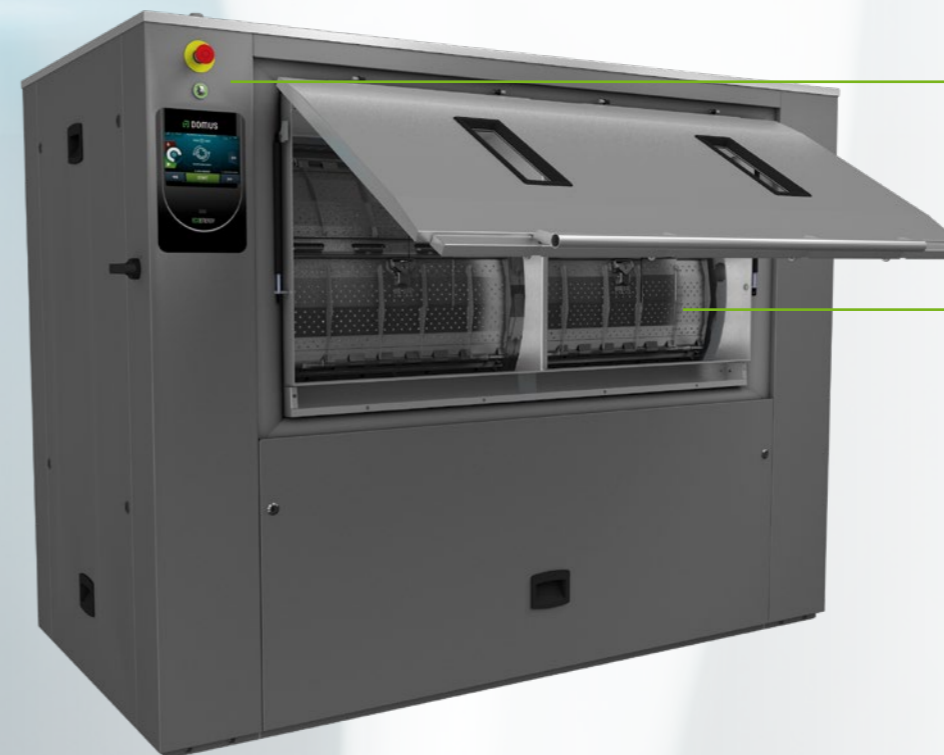
y panel superior en acero inoxidable, fácil de limpiar.
Mueble exterior en acero inoxidable AISI 304 opcional

3 entradas de agua

estándar en DHB y Pullman (opción en ASM)

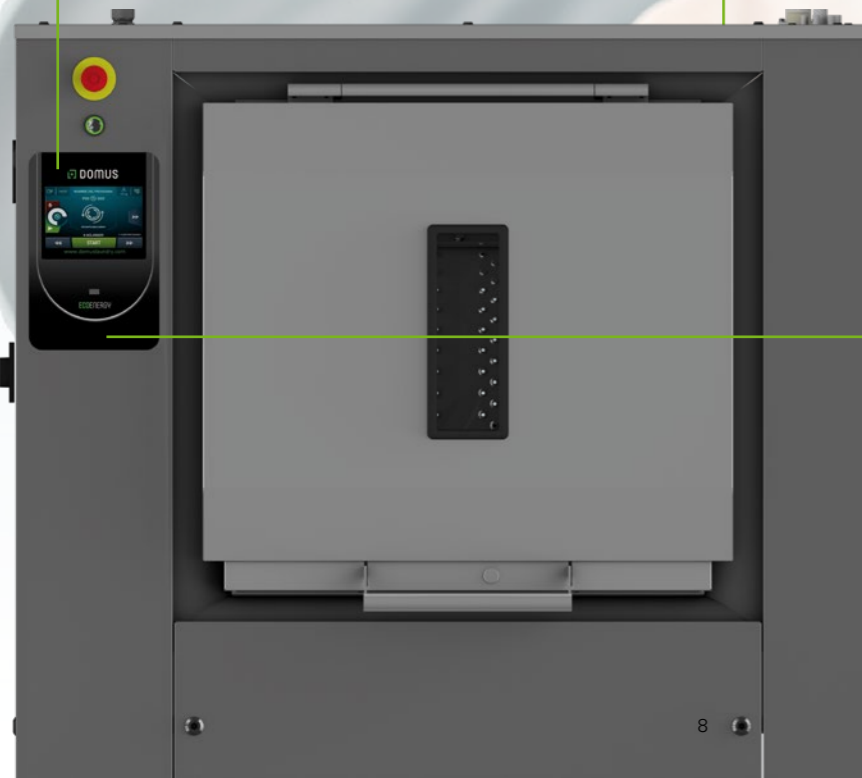
Posicionamiento automático del tambor

Estándar, con freno motor para hacer la carga y descarga más fácil (opcional en modelos ASM)



Otras opciones

Kit jabonera (en lugar de bombas)
Calefacción dual (eléctrica-vapor): ahorro energético
Segundo desagüe para la recuperación de agua
Válvula de muestras



EFFICIENCIA

Bajo consumo de agua

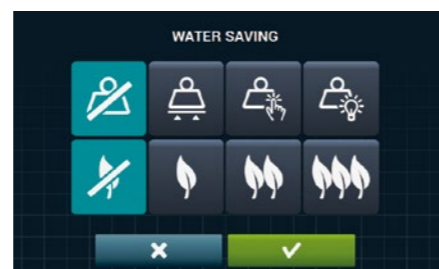
Menos de 10 litros de agua por kg y ciclo (ciclo de lavado estándar a 60°C)

Factor G elevado, reduce la humedad residual y el tiempo de secado



Sistema de pesaje inteligente

Posibilidad de configurar 3 niveles de ahorro



Optimal loading

Introducción manual de la carga

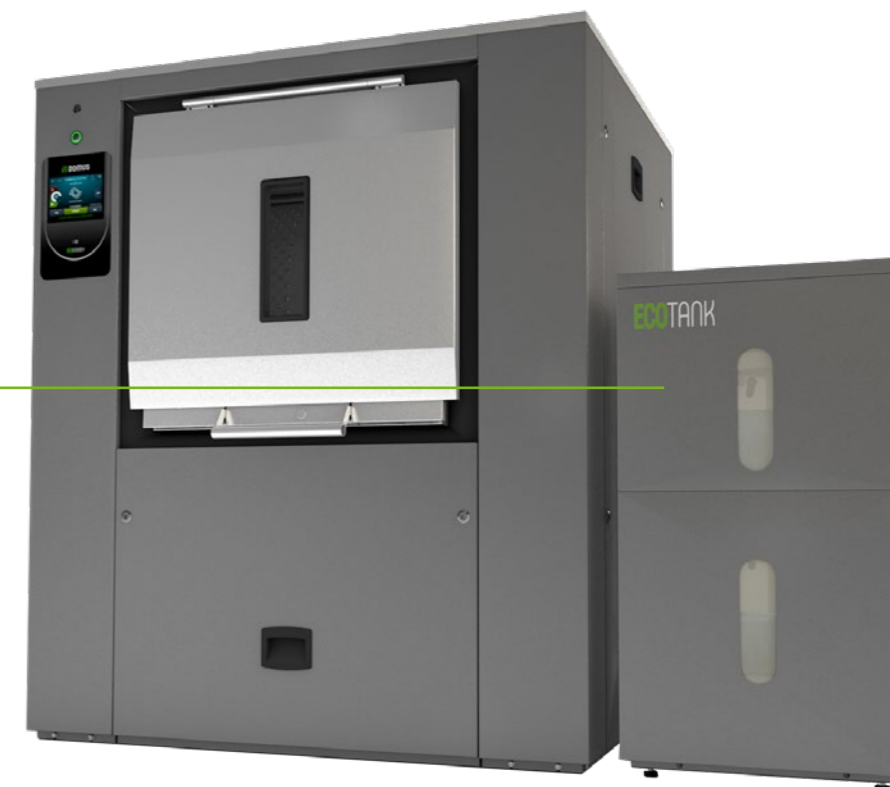
Pesaje automático con sensores en las patas

como opción

ECOTANK

Preparadas para ser conectadas a un depósito de recuperación de agua

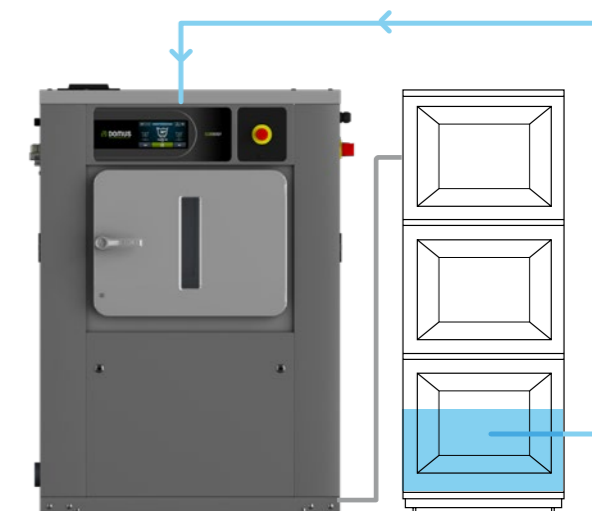
Las barreras sanitarias DOMUS con el control TOUCH II y el doble desagüe, pueden ser conectadas al nuevo ECOTANK, que permite la recuperación del agua del lavado consiguiendo un importante ahorro de agua y energía



AMPLIA GAMA
Modelos de 1, 2 ó 3 depósitos

Volúmenes de 80 ó 150 L

AHORRO DE AGUA





ERGONOMÍA

Dado que la salud y la seguridad en el trabajo se han convertido en una cuestión importante, nuestra maquinaria está diseñada para el uso más cómodo para el usuario.

Gran apertura de puertas

facilitando las operaciones de carga y descarga de la roba, mayor apertura del mercado.

Grandes puertas

DHB 27 542 x 650 mm

DHB 35/50 700 x 650 mm

DHB 70 1402 x 650 mm

ASA-100 960x700 mm

850 mm



Apertura del tambor mediante pulsador, de fácil uso

Zócalos para igualar altura a 850 mm

Altura de carga
800 mm (base puerta)



CONECTIVIDAD

Algo imprescindible hoy en día es estar CONECTADO. DomusConnect es la nueva solución IOT: una plataforma basada en la nube que permite muchas posibilidades.

THE INTERNET OF THINGS

DOMUSCONNECT



Servicio técnico remoto

Monitorización de las máquinas, aviso de errores, gestión, trazabilidad y estadísticas. Escritorio remoto y recuperación de datos para servicio postventa, actualizaciones de software, etc.

Gestión de lavanderías

La solución IoT DOMUS permite monitorizar y gestionar tu lavandería

Comunicación bidireccional con la máquina para ofrecer un servicio más próximo y rápido, para actualizar el software o solucionar incidencias técnicas.



MANTENIMIENTO

Uno de los objetivos principales de DOMUS es facilitar la vida a nuestros clientes. Esto incluye ofrecer maquinaria de calidad y piezas de marcas reconocidas que exijan poco mantenimiento.

Fácil acceso a componentes para su reparabilidad

Partes eléctricas en el lado izquierdo de la máquina, partes mecánicas en el lado derecho, conexiones en la parte superior. Fácil conexión, todas las conexiones protegidas del agua y detergentes

Menú técnico

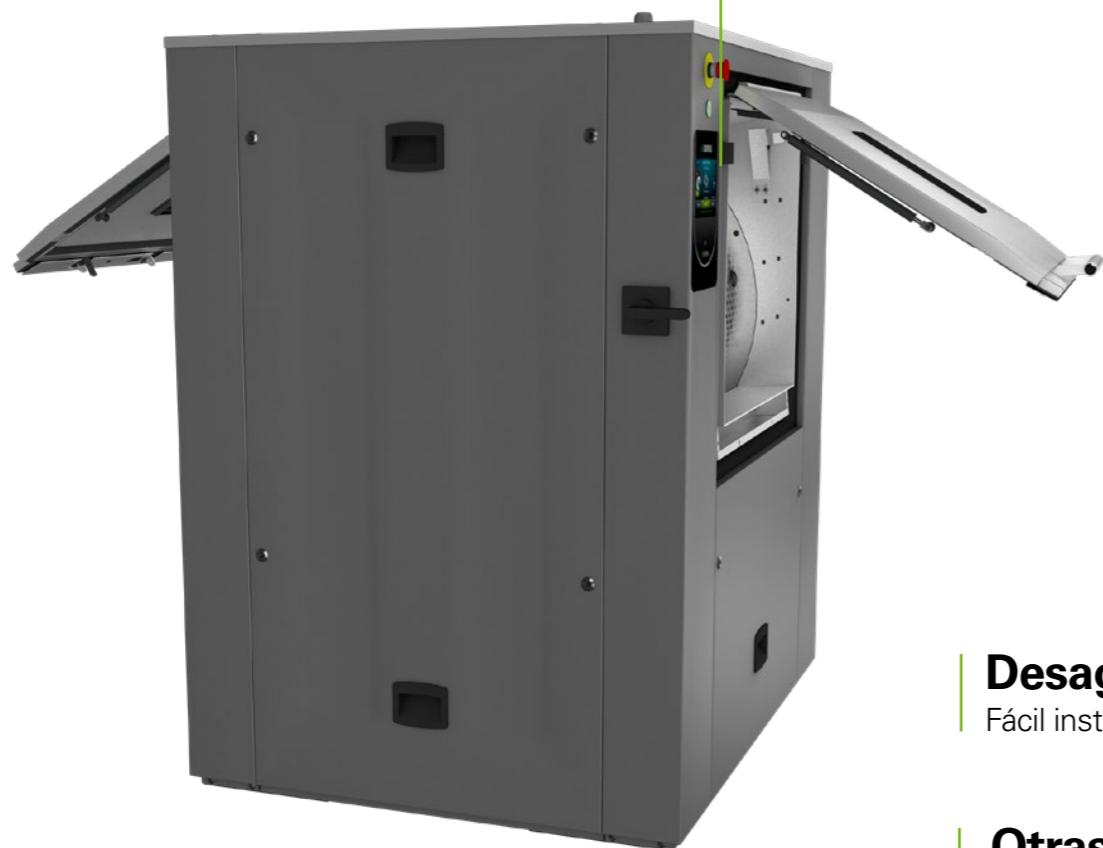
Estadísticas, alarmas, autotest, recuperación de datos para técnicos y mantenimiento postventa

Desagüe central

Fácil instalación

Otras opciones

Desagüe lateral
Presión de vapor baja: para permitir instalar la lavadora a vapor en instalaciones con muy poca presión de vapor



Datos técnicos

		GAMA MÉDICA						
	UNIT.	ASM-16	ASM-22	DHB-27	DHB-35	DHB-50	DHB-70	ASA-100
TAMBOR								
Capacidad de carga 1:9	Kg	18	25	30	39	54	78	100
Capacidad de carga 1:10	Kg	16	22	27	35	49	70	90
Volumen	l	158	220	266	347	489	694	900
Diámetro	mm	633	633	800	800	800	800	1050
Profundidad	mm	500	700	530	690	974	1380	1032
Compartimientos del tambor		1	1	1	1	1	2	2
DATOS GENERALES / GENERAL DETAIL								
Velocidad de lavado	r.p.m.	45	45	45	45	45	45	45
Velocidad de centrifugado	r.p.m.	1000	1000	920	920	920	920	750
G Factor		350	350	375	375	375	375	325
Desagüe doble		OPCIÓN	OPCIÓN	OPCIÓN	OPCIÓN	OPCIÓN	OPCIÓN	STANDARD
Pantalla TOUCH II		4,3"	4,3"	7"	7"	7"	7"	7"
Doble pantalla		OPC	OPC	STD	STD	STD	STD	STD
Freno motor eléctrico		OPC	OPC	STD	STD	STD	STD	STD
Zócalo altura		OPC	OPC	OPC	OPC	OPC	OPC	N/A
3 entradas de agua		OPC	OPC	STD	STD	STD	STD	STD
PUERTA								
Dimensiones apertura tambor	mm	400x315	400x315	480x515	640x515	640x515	2x(640x515)	900x500
Dimensiones apertura cuba	mm	455x415	455x415	542x650	700x650	700x650	1402x650	960x700
Alto base puerta	mm	670	670	800	800	800	800	960
POTENCIAS								
Motor (kW)	kW	2,2	2,2	4	4	5,5	7,5	15
Calefacción (kW) (modelo eléctrico)	kW	12	18	18	27	36	45	60
Máx. potencia (kW) (modelo eléctrico)	kW	14,2	20,2	22	31	41,5	52,5	75
Máx. potencia (kW) (modelo de vapor)	kW	2,2	2,2	4	4	5,5	7,5	15
CONEXIONES								
Entrada agua	inch	3/4"	3/4"	1"	1"	1"	1"	1"
Entrada vapor	inch	3/4"	3/4"	3/4"	3/4"	3/4"	3/4"	3/4"
Desagüe (mm)	inch	80/3"	80/3"	80/3"	80/3"	80/3"	80/3"	80/3"
DIMENSIONES								
Ancho (mm)	mm	984	1184	1201	1359	1654	2061	1677
Profundo (mm)	mm	914	914	1098	1098	1098	1098	1344
Alto (mm)	mm	1398	1398	1580	1580	1580	1580	1960
Peso neto (Kg)	Kg	438	471	886	926	1063	1190	1900
DIMENSIONES CON EMBALAJE								
Ancho (mm)	mm	1072	1262	1464	1608	1903	2310	1900
Profundo (mm)	mm	1102	1102	1300	1300	1300	1300	1500
Alto (mm)	mm	1530	1530	1720	1720	1720	1720	2230
Peso bruto (Kg)	Kg	459	494	906	946	1085	1220	1958
Volumen (m³)	m³	1,81	2,13	3,27	3,60	4,26	5,17	6,36

*DOMUS se reserva el derecho de modificar los datos técnicos sin preaviso



C. Energia, 12 - Pol. Ind. La Quintana
08504 Sant Julià de Vilatorrada
BARCELONA (SPAIN)

DEPARTAMENTO COMERCIAL

T. +34 93 812 27 96
M. +34 649 482 730
F. +34 93 888 76 63
domus@domuslaundry.com
export@domuslaundry.com

SERVICIO TÉCNICO

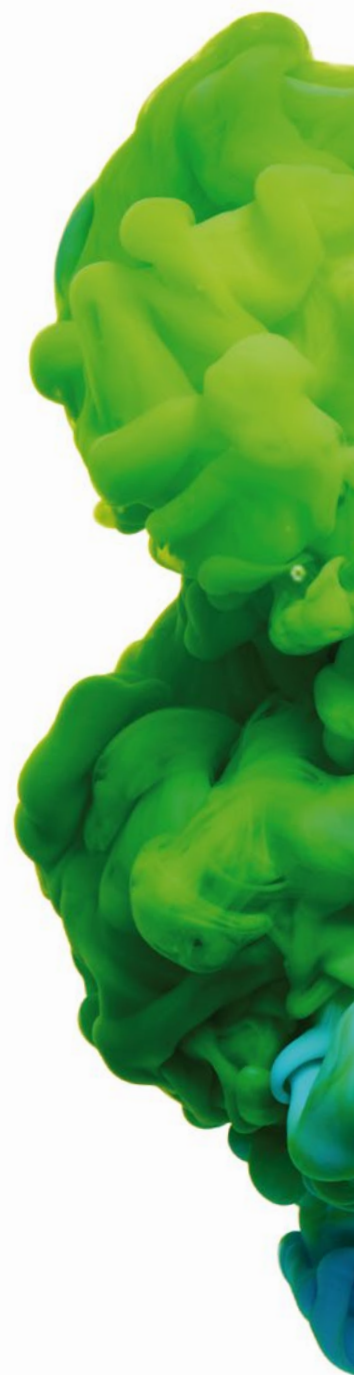
T. +34 93 888 76 73
F. +34 93 888 76 63
sat@domuslaundry.com

RECAMBIOS

T. +34 93 888 76 83
F. +34 93 888 76 63
parts@domuslaundry.com



WWW.DOMUSLAUNDRY.COM



ONNERA GROUP